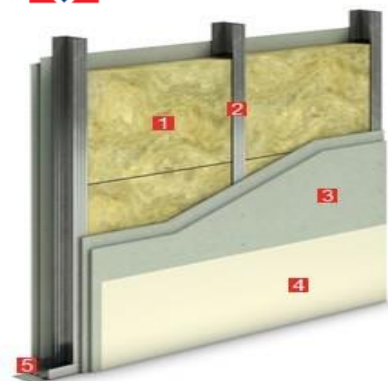


# СИСТЕМА SD-СТІНА Акустик

## Система внутрішніх шумоізоляційних перегородок



### Опис системи:

Конструкція збірних перегородок в 6 разів менше навантажує конструкцію підлоги, в порівнянні з класичним варіантом - цегляною стіною, при цьому дозволяє легко конструювати перегородки різної форми.

Система перегородок з гіпсоволокнистих або гіпсокартонних листів на сталевому каркасі, із звуко- і теплоізоляційним шаром з мінераловатних плит ТЕХНОАКУСТИК є пожежобезпечною і зберігає свої властивості протягом більше 40 хвилин, що повністю відповідає пожежним нормам [ДБН В.1.1-7].

Звукоізолююча здатність перегородок характеризується індексом звукоізоляції повітряного шуму  $R_w$ , що обчислюється в децибелах (дБ). Чим вище його значення, тим краща звукоізоляція приміщення. Застосування різних комбінацій товщин утеплювача і кількості шарів обшивки дозволяє знизити рівень повітряного шуму до 57 дБ (див. табл.1), що можна порівняти зі звукоізоляцій.

### Сфера застосування:

Система SD-СТІНА Акустик застосовується у якості внутрішніх огорожувальних конструкції для планування і функціональної ізоляції, різних за призначенням приміщень з сухим, нормальним або вологим режимами, з висотою приміщення до 9 м і неагресивним середовищем.

### Виконання робіт:

Згідно з «Рекомендаціями щодо проектування і влаштування звукоізоляції огорожувальних конструкцій».

Таблиця 1 – Характеристики ізоляції повітряного шуму

Конструкція	Обшивка з листів ГКЛ	Товщина звукоізоляційного шару з мінеральної вати, мм	$R_w$ , дБ
1	один шар з кожного боку	50 мм	46*
2	два листа з кожного боку	50 мм	54*
3	один шар з кожного боку	100 мм	49*
4	два листа з кожного боку	100 мм	57*

\* - згідно з Протоколом № 105 к/12 ДП «ДНДІБК».

### Склад системи:

Номер	Найменування шару	Номер техлиста	Од. вим.	Розмір, упаковка	Витрата на м <sup>2</sup>
1	ТЕХНОАКУСТИК, ТУ У В.2.7-23.9-35492904-001:2013	3.25	м <sup>2</sup>	-	1,02
2	Сталевий каркас	-	м.п.	-	за проектом
3	Обшивка ГКЛ або ГВЛ	-	м <sup>2</sup>	-	за проектом
4	Чистове опорядження приміщень	-	м <sup>2</sup>	-	за проектом
5	Ущільнююча стрічка	-	м.п.	-	за проектом