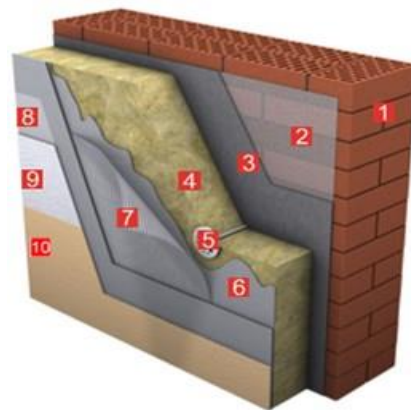


СИСТЕМА SD-ФАСАД Декор

Система штукатурного фасаду з негорючою базальтовою теплоізоляцією по кам'яній основі.



Опис системи:

Система має високу паропроникність і може бути застосована на будь-яких основах. Різна фактура фінішних штукатурок і можливість фарбування надає системі високі декоративні можливості. Армування базової штукатурки спеціальною сіткою знижує небезпеку виникнення тріщин. Штукатурний шар наноситься прямо на теплоізоляційні плити, завдяки їх високій міцності на відрив шарів. Негорючі властивості теплоізоляційного матеріалу ТЕХНОФАС ОПТИМА дозволяють застосовувати дану систему на фасадах будівель будь-якого призначення, у тому числі на фасадах дитячих садків, шкіл, лікарень тощо. Плити з кам'яної вати клеяться до основи за допомогою клею і додатково дюбелюються.

Сфера застосування:

Система SD-ФАСАД Декор дозволена до застосування на будівлях усіх ступенів вогнестійкості і всіх класів конструктивної і функціональної пожежної безпеки.

Обмеження по висоті застосування матеріалів:

- з матеріалом ТЕХНОФАС ОПТИМА, ТЕХНОФАС ЕФЕКТ, - без обмеження по висоті;
- з матеріалом ТЕХНОФАС КОТЕДЖ - до 10 метрів.

Виконання робіт:

Згідно з «Рекомендаціями щодо проектування теплоізоляції огорожувальних конструкцій житлових, громадських та промислових будинків на основі теплоізоляційних виробів».

Склад системи:

Номер	Найменування шару	Номер техлиста	Од. вим.	Розмір, упаковка	Витрата на м ²
1	Зовнішня стіна	-	-	-	-
2	Зміцнююча ґрунтовка	-	-	-	-
3	Клей для теплоізоляційних плит	-	-	-	-
4	ТЕХНОФАС ОПТИМА * ТУ У В.2.7-23.9-35492904-005:2015	3.06	м ²	-	1,02
5	Тарілчастий фасадний анкер	-	-	-	-
6	Базовий армуючий шар	-	-	-	-
7	Склотканинна сітка	-	-	-	-
8	Кварцова ґрунтовка	-	-	-	-
9	Декоративна штукатурка	-	-	-	-
10	Фасадна фарба (за потребою)	-	-	-	-

* - альтернативний матеріал:

ТЕХНОФАС ЕФЕКТ (ТУ У В.2.7-23.9-35492904-001:2013);

ТЕХНОФАС КОТЕДЖ (ТУ У В.2.7-23.9-35492904-005:2015).

Екструзійний пінополістирол XPS CARBON - для ізоляції цоколю.