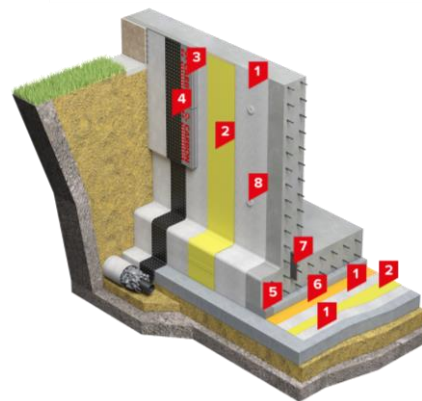


СИСТЕМА SD-ФУНДАМЕНТ Бар'єр

Система ізоляції фундаменту



Опис системи:

Гідроізоляційна система складається з послідовно укладених шарів геотекстилю (підстильний шар), ПВХ мембрани LOGICBASE V-SL (гідроізоляційний шар), геотекстилю (захисний шар) і поліетиленової плівки. Гідроізоляційний матеріал у системі, ПВХ мембрана LOGICBASE V-SL, механічно закріплюється на стінах і вільно укладається по бетонній підготовці на горизонталі в один шар. Скріплення полотен гідроізоляційної мембрани здійснюється шляхом зварювання напусків автоматичним спеціалізованим обладнанням з утворенням подвійного шва і центрального повітряного каналу (перевірочного каналу), який дозволяє контролювати герметичність швів. Оскільки система призначена для застосування в глинистих і суглинних ґрунтах за відсутності ґрунтових вод, в ній передбачений профілактичний засіб для захисту експлуатованих приміщень - пристінний дренаж.

Сфера застосування:

Для гідроізоляції фундаментів невеликих будівель і споруд зниженого рівня відповідальності, що споруджуються у котлованах зі зворотною засипкою, у простих інженерно-геологічних умовах.

Виконання робіт:

Відповідно до Інструкції з влаштування гідроізоляційної системи фундаменту на основі ПВХ мембран LOGICBASE V-SL.

Склад системи:

Номер	Найменування шару	Номер техлиста	Од. вим.	Розмір, упаковка	Витрата на м ²
1	Геотекстиль голкопробивний, 500 г/м ²	—	м ²	рулони 2,15 x 45	2,3
2	Гідроізоляційна мембрана LOGICBASE V-SL, СТО 72746455-3.4.3-2015	2.05	м ²	рулони 2,0 x 20 м	1,15
3	Екструзійний пінополістирол CARBON PROF, ТУ У 22.2-32944149-009:2017	4.09	м ³	ширина - 580 мм довжина - 1180 мм	1,02
4	Профільована мембрана PLANTER geo, СТО 72746455-3.4.2-2014	2.03	м ²	ширина - 2,0 м довжина - 15 м	1,15
5	Компенсатор з екструзійного пінополістиролу CARBON PROF, ТУ У 22.2-32944149-009:2017	4.09	м ³	ширина - 580 мм довжина - 1180 мм	за проектом
6	Плівка поліетиленова 200 мкм	—	м ²	рулони 1,5 - 3,0 м	1,15
7	ПВХ Гідрошпонка IC-240-2, СТО 72746455-3.4.4-2015	7.09	п.м.	бухти по 20 м	за проектом
8	ПВХ рондель (елемент кріплення)	—	шт.	коробки по 300 шт.	за проектом