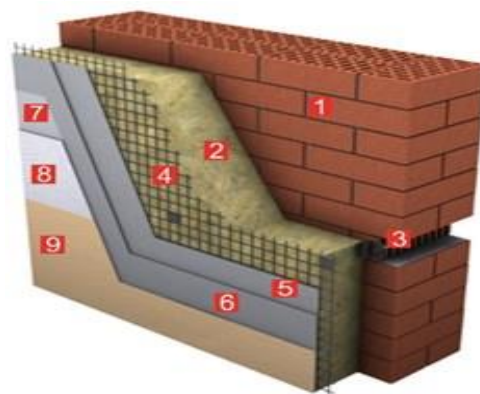


СИСТЕМА SD-ФАСАД Класік

Система товстшарового штукатурного фасаду з негорючою базальтовою теплоізоляцією по сталевій сітці



Опис системи:

В системі SD-ФАСАД Класік використовуються гідрофобізовані тепло-, -звукоізоляційні плити ТЕХНОФАС КОТЕДЖ середньої жорсткості. Плити кріпляться до основи сталевим кріпленням, який складається з трьох частин: анкерної, рухомого гака і фіксуючих пластин. Сітка кріпиться поверх теплоізоляції на те саме кріплення додатковими фіксуючими пластинами.

Штукатурні шари готуються з вапняно-цементних сумішей і наносяться вручну або механічним способом.

Структура декоративного шару визначається розміром зернистого наповнювача і прийомами нанесення.

Сфера застосування:

Система SD-ФАСАД Класік застосовується як при новому будівництві, так і при реконструкції житлових і громадських будівель.

Виконання робіт:

Згідно з «Рекомендаціями щодо проектування теплоізоляції огорожувальних конструкцій житлових, громадських та промислових будинків на основі теплоізоляційних виробів».

Склад системи:

Номер	Найменування шару	Номер техлиста	Од. вим.	Розмір, упаковка	Витрата на м ²
1	Зовнішня стіна	-	-	-	-
2	ТЕХНОФАС КОТЕДЖ, ТУ У В.2.7-23.9-35492904-005:2015	3.49	м ²	-	1,02
3	Сталеве анкерне кріплення	-	-	-	-
4	Сталева сітка	-	-	-	-
5	Грунтуючий шар	-	-	-	-
6	Вирівнюючий шар	-	-	-	-
7	Грунтовка кварцова	-	-	-	-
8	Декоративна штукатурка	-	-	-	-
9	Фарба (за потребою)	-	-	-	-

* - екструзійний пінополістирол XPS ФАСАД - для ізоляції цоколю.