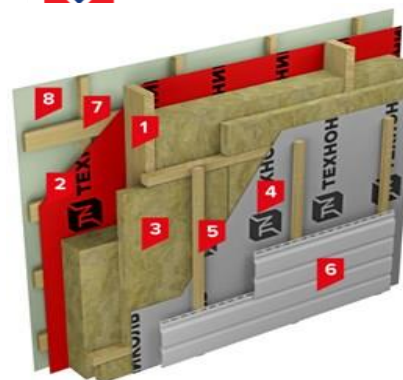


## СИСТЕМА SD-ФАСАД Економ

### Система фасаду з облицюванням вініловим сайдингом по дерев'яному каркасу



#### Опис системи:

Сійки каркаса системи виконуються або з деревини хвойних порід, або зі сталевих термопрофілів. Простір між сійками каркаса заповнюється легкими негорючими теплоізоляційними плитами з кам'яної вати ТЕХНОБЛОК СТАНДАРТ. Для захисту утеплювача від вивітрювання і від замочування атмосферними опадами, теплоізоляційні плити необхідно ізолювати супердифузійною мембраною. Дана мембрана фіксується між каркасом і контррейками, за якими надалі монтується вініловий сайдинг. Наявність вентиляованого каналу робить систему більш надійною, навіть на основі з високою паропроникністю. Зсередини система захищена від перезволоження пароізоляційною мембраною, нашарування якої проклеюються сполучною бутил-каучуковою стрічкою. Зазор між пароізоляцією і внутрішньою обшивкою призначений для прокладки внутрішніх комунікацій і захисту від пошкодження герметичності пароізоляційного шару.

#### Сфера застосування:

Система SD-ФАСАД Економ призначена для будівництва одноквартирних будинків, котеджів, таунхаусів і малоповерхових будівель різного призначення.

#### Виконання робіт:

Згідно з «Рекомендаціями щодо проектування теплоізоляції огорожувальних конструкцій житлових, громадських та промислових будинків на основі теплоізоляційних виробів».

#### Склад системи:

Номер	Найменування шару	Номер техлиста	Од. вим.	Розмір, упаковка	Витрата на м <sup>2</sup>
1	Каркас будівлі	-	м <sup>3</sup>	-	-
2	Пароізоляційна плівка оптима	-	м <sup>2</sup>	рулони шириною 1,5 м; довжина 50 м	1,1
3*	Плити з кам'яної вати ТЕХНОБЛОК СТАНДАРТ, ТУ У В.2.7-23.9-35492904-001:2013	3.03_01	м <sup>2</sup>	плити розміром 1200 x 600 x 40 - 200 мм з кроком 10 мм	1,02
4	Мембрана супердифузійна	-	м <sup>2</sup>	рулон 75 кв.м., 1,5 x 50 м	1,1
5	Контррейка з кроком 400 мм, товщиною 30-50 мм	-	м.п.	-	3,5
6	Вініловий сайдинг	-	м <sup>2</sup>	-	-
7	Контррейки	-	м <sup>2</sup>	-	-
8	Внутрішня обшивка ГКЛ або ГВЛ	-	м <sup>2</sup>	-	-

\* - альтернативні матеріали - плити з кам'яної вати ТЕХНОЛАЙТ ЕКСТРА і РОКЛАЙТ.