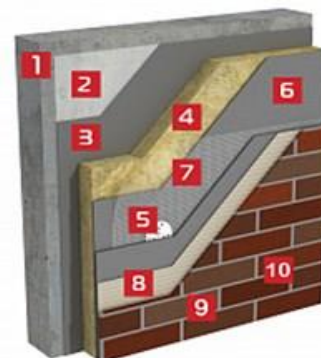


## СИСТЕМА SD-ФАСАД Клінкер

**Система штукатурного фасаду з негорючою базальтовою теплоізоляцією по кам'яній основі з обробкою клінкерною плиткою**



### Опис системи:

Система має достатню паропроникність і може бути застосована на будь-яких основах.

Оздоблення клінкерною плиткою надає системі великі декоративні можливості. Армування базової штукатурки спеціальною сіткою знижує небезпеку виникнення тріщин. Штукатурний шар наноситься безпосередньо на теплоізоляційні плити, завдяки їх високій міцності на відрив шарів. Негорючі властивості теплоізоляційного матеріалу ТЕХНОФАС дозволяють застосовувати дану систему на фасадах будівель будь-якого призначення, у тому числі на фасадах дитячих садків, шкіл, лікарень тощо. Плити з кам'яної вати клеяться до основи за допомогою клею. Дюбелювання плит (механічна фіксація) виконують поверх шару сітки.

### Сфера застосування:

Система SD-ФАСАД Клінкер дозволена до застосування на будівлях усіх ступенів вогнестійкості всіх класів конструктивної функціональної пожежної безпеки.

### Виконання робіт:

Згідно з «Рекомендаціями щодо проектування теплоізоляції огорожувальних конструкцій житлових, громадських та промислових будинків на основі теплоізоляційних виробів».

### Склад системи:

Номер	Найменування шару	Номер техлиста	Од. вим.	Розмір, упаковка	Витрата на м <sup>2</sup>
1	Зовнішня стіна	-	-	-	-
2	Зміцнююча ґрунтовка	-	-	-	-
3	Клей для теплоізоляційних плит	-	-	-	-
4*	ТЕХНОФАС, ТУ У В.2.7-23.9-35492904-001:2013	3.06	м <sup>2</sup>	-	1,02
5	Тарілчастий фасадний анкер	-	-	-	-
6	Базовий армуючий шар	-	-	-	-
7	Склотканинна сітка	-	-	-	-
8	Клей для плитки фасадний (паропроникний)	-	-	-	-
9	Плитка клінкерна	-	-	-	-
10	Затирка для швів плитки (паропроникна)	-	-	-	-

\* - альтернативний матеріал: ТЕХНОФАС ОПТИМА (ТУ У В.2.7-23.9-35492904-005:2015).

Примітка:

Для ізоляції цокольної частини використовується екструзійний пінополістирол XPS CARBON.

Вага клінкерної плитки не більше 40 кг/м<sup>2</sup> за умови подвійної армуючої сітки (щільність 160 г/м<sup>2</sup>).