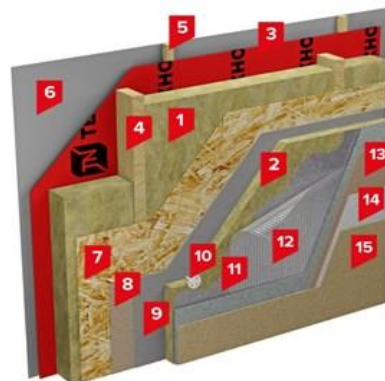


СИСТЕМА SD-ФАСАД Лайт

Система штукатурного фасаду по дерев'яному каркасі



Опис системи:

Стойки каркаса системи виконуються або з деревини хвойних порід, або із сталевих термопрофілів. Простір між стійками заповнюється легкими негорючими теплоізоляційними плитами ТЕХНОБЛОК СТАНДАРТ, завдяки цьому конструкція штукатурного фасаду не тільки стає більш економічною, але й має мінімальну товщину. Орієнтовано-стружкові плити (ОСП-3) виконують функцію жорстких в'язей у каркасній будівлі і є основою під монтаж зовнішнього теплоізоляційного шару. Плити ТЕХНОФАС ОПТИМА крім теплоізоляційних функцій виконують роль демпфера, що запобігає утворенню тріщин штукатурного шару в зоні стиків ОСП-3. Тому товщину даного шару варто приймати рівною мінімально можливою товщині плит. Зсередини система захищена від перезволоження пароізоляційної мембраною, нашарування якої проклеюються сполучною бутил-каучуковою стрічкою. Зазор між пароізоляцією і внутрішньою обшивкою призначений для прокладання внутрішніх комунікацій. В результаті легка каркасна конструкція приймає вигляд кам'яного будинку з обштукатуреною поверхнею.

Сфера застосування:

Система SD-ФАСАД Лайт призначена для будівництва одноквартирних будинків, котеджів, таунхаусів і малоповерхових будівель різного призначення.

Виконання робіт:

Згідно з «Рекомендаціями щодо проектування теплоізоляції огорожувальних конструкцій житлових, громадських та промислових будинків на основі теплоізоляційних виробів».

Склад системи:

Номер	Найменування шару	Номер техлиста	Од. вим.	Розмір, упаковка	Витрата на м ²
1*	Плити з кам'яної вати ТЕХНОБЛОК СТАНДАРТ, ТУ У В.2.7-23.9-35492904-001:2013	3.03.01	м ²	плити розміром 1200 x 600 x 40 - 200 мм, з кроком 10 мм	1,02
2**	ТЕХНОФАС ОПТИМА ТУ У В.2.7-23.9-35492904-005:2015	3.06	м ²	плити розміром 1200x600x40-150 мм, з кроком 10 мм	1,02
3	Пароізоляційна плівка оптима	-	м ²	-	-
4	Каркас будівлі	-	м ³	-	-
5	Контррейки 40-60 мм	-	м ²	-	-
6	Внутрішня обшивка ГКЛ або ГВЛ	-	м ²	-	-
7	Плити ОСП-3	-	м ²	-	-
8	Ґрунт	-	л.	-	-
9	Полімерний клей для теплоізоляційних плит	-	кг	-	-
10	Тарілчастий фасадний анкер	-	т.	-	-
11	Базовий армуючий шар	-	м.п.	-	-
12	Склотканинна сітка	-	м ²	-	-
13	Кварцова ґрунтовка	-	л.	-	-
14	Декоративна штукатурка	-	кг.	-	-
15	Фасадна фарба (за потребою)	-	л.	-	-

* - альтернативний матеріал плити з кам'яної вати ТЕХНОЛАЙТ, РОКЛАЙТ;

** - альтернативний матеріал:

Плити з кам'яної вати ТЕХНОФАС ЕФЕКТ (ТУ У В.2.7-23.9-35492904-001:2013);

Плити з кам'яної вати ТЕХНОФАС КОТЕДЖ (ТУ У В.2.7-23.9-35492904-005:2015).