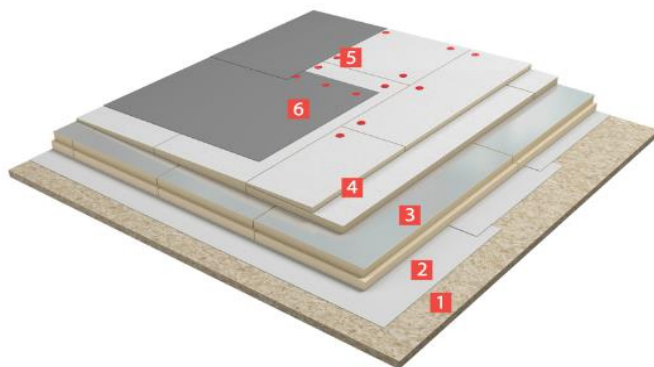


СИСТЕМА SD-ПОКРІВЛЯ

Практик



Система неексплуатованої даху по дерев'яному настилу з механічним кріпленням теплоізоляційних плит PIR та ПВХ мембрани

Опис системи:

В якості пароізоляції по дерев'яному настилу з орієнтовано-стружкових плит (OSB) застосовується бітумно-полімерний матеріал Паробар'єр С. Матеріал надійно захищає покрівельний пиріг від насичення парою, при цьому стійкий до можливих механічних пошкоджень в умовах монтажу.

В конструкції в якості теплоізоляції застосовуються теплоізоляційні плити на основі жорсткого пенополіізоціанурата (PIR), що мають групу горючості Г1. За рахунок низької теплопровідності теплоізоляції товщина і загальна вага системи значно менше, ніж при використанні традиційних утеплювачів. Висока міцність і стійкість плит PIR до зосереджених навантажень підвищує міжремонтний термін експлуатації покрівлі.

Елементи системи монтуються за допомогою механічної фіксації до основи, що помітно збільшує швидкість монтажу.

В якості елементів кріплення використовуються Телескопічні кріплення зі сверлоконечними саморізами діаметром 4,8 мм.

Сфера застосування:

Система SD-ПОКРІВЛЯ Практик призначена для облаштування плоских дахів з основою орієнтовано-стружкових плит (OSB) в котеджному та малоповерховому будівництві.

Виконання робіт:

Згідно «Рекомендаціями щодо проектування і влаштування покрівель з полімерних матеріалів».

Склад системи:

Номер	Найменування шару	Номер техлиста	Од. вим.	Розмір, упаковка	Витрата на м ²
1	Дерев'яний настил (ОСП-3)	-	-	-	-
2*	Паробар'єр С (А500 або Ф1000), СТО 72746455-3.1.9-2014	7.06	м ²	рулони шхд: 1,5-3,0 м x 30,0 -100 м	1,10
3	Плити теплоізоляційні PIR Ф/Ф (ФЛ/ФЛ), СТО 72746455-3.8.1-2014	8.01	м ³	плити розміром 2400 x 1200 x 20 (до 200 мм)	1,02
4	Плити теплоізоляційні PIR СХМ/СХМ SLOPE, СТО 72746455-3.8.1-2014	8.02	м ³	плити розміром 1200 x 600	згідно з розрахунком
5	Телескопічне кріплення	-	шт.	довжина: 20-200 мм коробка: 250-2000 шт.	згідно з розрахунком
	Саморіз гострокінцевий	-	шт.	довжина: 50-100 мм діаметр - 4,8 мм коробка: 500 шт.	згідно з розрахунком
6**	Полімерна мембрана LOGICROOF V-RP, СТО 72746455-3.4.1-2013	2.01	м ²	рулони, площа 42 м ² 2,1 м x 20 м	1,15

* - альтернативні матеріали: Плівка пароізоляційна;

** - альтернативні матеріали: LOGICROOF P-RP, LOGICROOF V-RP ARCTIC, ECOPLAST V-RP, SINTOPLAN RT.