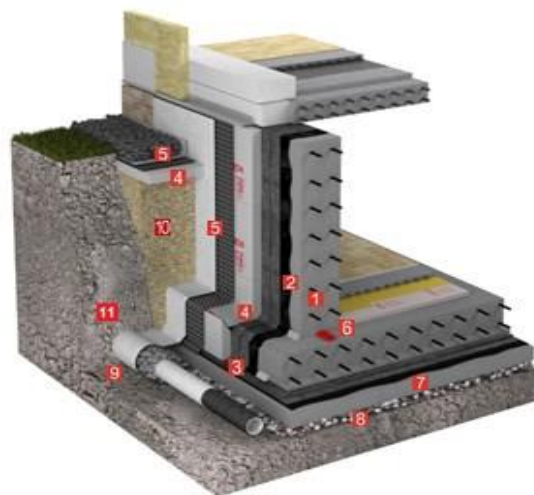


## СИСТЕМА SD-ФУНДАМЕНТ Дренаж КМБ

Система застосовується для захисту підземних споруд з експлуатованими або житловими приміщеннями



### Опис системи:

В якості гідроізоляційної мембрани рекомендуємо використовувати рулонний бітумно-полімерний матеріал, що наплавляється, Техноеласт ЕПП у два шари, що забезпечує підвищені вимоги до ізоляції експлуатованих приміщень. Як теплоізоляційний шар використовується екструзійний пінополістирол CARBON ECO. Організація пристінного дренажу, виконаного з дренажної мембрани PLANTER geo, дозволяє ефективно відводити атмосферну і ґрунтову воду. Для влаштування відмостки використовується профільована мембрана PLANTER geo з додатковим утепленням екструзійним пінополістиролом CARBON ECO.

### Сфера застосування:

Система застосовується для захисту підземних споруд з експлуатованими або житловими приміщеннями, у ґрунтах з високим рівнем ґрунтових вод.

### Виконання робіт:

Відповідно до «Будівельні системи SWEETONDALE для котеджного і малоповерхового будівництва».

### Склад системи:

Номер	Найменування шару	Номер техлиста	Од. вим.	Розмір, упаковка	Витрата на м <sup>2</sup>
1	Залізобетонна конструкція фундаменту	-	-	-	-
2*	Праймер бітумний № 01, ТУ 2244-047-17925162-2006	6.01	л	металеві євровідра 10 л, 20 л	0,350
3	Техноеласт ЕПП, ТУ У В.2.7-26.8-32944149-007:2012 зі зміною 1	1.02	м <sup>2</sup>	рулони, площа 10 м <sup>2</sup> (1 м x 10 м)	1,15*2 = 2,3
4	Екструзійний пінополістирол CARBON ECO, ТУ У 22.2-32944149-009:2017	4.01	м <sup>3</sup>	упаковка – пачка ширина – 580 мм довжина – 1180 мм висота – 400 мм	1,02
5	Профільована мембрана PLANTER geo, СТО 72746455-3.4.2-2014	2.03	м <sup>2</sup>	рулони, площа 30 м <sup>2</sup> (2 м x 15 м)	1,05
6	Набухаючий шнур	-	п.м.	-	1,05
7	Бетонна підготовка	-	-	-	-
8	Щебенева підготовка	-	-	-	-
9	Дренажна труба	-	п.м.	-	1,05
10	Ґрунт зворотної засипки	-	-	-	-
11	Ґрунт основи	-	-	-	-

\* - альтернативні матеріали: «Праймер бітумний емульсійний № 04».