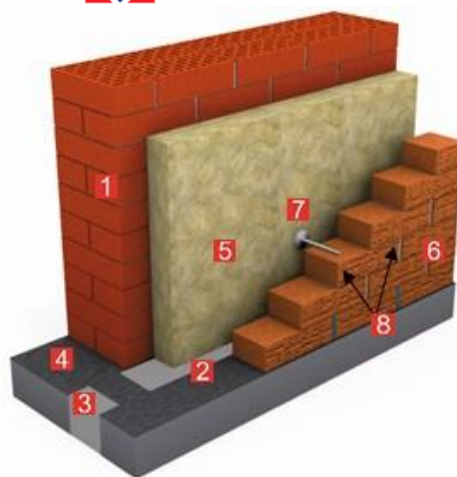


СИСТЕМА SD-ФАСАД Стандарт

Система фасаду шаруватої кладки з облицюванням декоративною цеглою



Опис системи:

Класичний вид фасаду надає цегляне облицювання, при цьому конструкція є вентиляованою, що дозволяє не накопичувати конденсат в утеплювачі.

При багатоповерховому будівництві система опирається на міжповерхове перекриття. Для попередження утворення суцільного містка холоду в перекритті при монолітних роботах вставляються термовкладки з екструзійного пінополістиролу CARBON PROF. У малоповерховому будівництві (висотою до 9 м) систему можна зводити як несучий елемент будівлі. В такому випадку перекриття спираються на внутрішню частину стіни, зовнішня кладка зводиться безперервно на висоту будівлі, а в системі термовкладок зникає необхідність.

Теплоізоляційний матеріал даної системи повинен мати гарну паропроникність і жорсткість. Даним вимогам відповідають теплоізоляційні плити ТЕХНОБЛОК. Для запобігання обвалення зовнішньої версти (кладки), її з'єднують з внутрішньою верствою гнучкими в'язями з базальтопластику. Цей елемент додатково підтримує утеплювач у проектному положенні. Термін служби системи перевищує 50 років.

Сфера застосування:

Система SD-ФАСАД Стандарт застосовується в якості самонесучої огорожувальної конструкції у монолітно-каркасних будинках житлового або адміністративно-побутового призначення. У малоповерховому будівництві в якості несучої огорожувальної конструкції.

Виконання робіт:

Згідно з «Рекомендаціями щодо проектування теплоізоляції огорожувальних конструкцій житлових, громадських та промислових будинків на основі теплоізоляційних виробів».

Склад системи:

Номер	Найменування шару	Номер техлиста	Од. вим.	Розмір, упаковка	Витрата на м ²
1	Несуча / самонесуча частина стін	-	-	-	-
2	Опорне перекриття з системою «термовкладок»	-	-	-	-
3*	Екструзійний пінополістирол CARBON PROF, ТУ У 22.2-32944149-009:2017	4.09	-	-	за проектом
4	Гідроізоляційна відсічка - БІКРОЕЛАСТ ТПП, ТУ У В.2.7-26.8-32944149-007:2012	1.27	-	рулон, 15 x 1 м	за проектом
5	Плити з кам'яної вати ТЕХНОБЛОК, ТУ У В.2.7-23.9-35492904-001:2013	3.03	м ²	-	1,02
6	Облицювальна цегла	-	шт.	-	За проектом
7	Гнучкі базальтопластикові в'язі з фіксатором зазору	-	шт.	-	4
8	Припливно-витяжні отвори (вертикальні шви)	-	-	-	-

* - альтернативний матеріал - екструзійний пінополістирол CARBON ECO.